



SAISON 2017/2018




LYCÉENS ET APPRENTIS AU CINÉMA EN NORMANDIE



Académie de Caen : inscriptions jusqu'au vendredi 15 septembre 2017 à l'adresse www.cafedesimages.fr/lac **Académie de Rouen : inscriptions closes**

LYCÉENS ET APPRENTIS AU CINÉMA EN NORMANDIE
Coordination Académie de Caen : Cinéma le Café des Images | 02 31 45 34 70 | www.cafedesimages.fr/lac
Coordination Académie de Rouen : Pôle Image Haute-Normandie | 02 35 80 12 51 | www.poleimagehn.com



Lycéens et apprentis au cinéma en Normandie

Année scolaire 2017/2018

Coordinations régionales de Normandie

Café des Images pour l'Académie de Caen

Normandie Images pour l'Académie de Rouen

CHIFFRES CLES

Inscriptions

19 762 élèves

Académie de Caen : **12 476** élèves
Académie de Rouen : **7 286** élèves

643 enseignants, formateurs et documentalistes

Académie de Caen : **379** enseignants
Académie de Rouen : **264** enseignants

144 lycées (général, technologique, professionnel, agricole)

Académie de Caen : **68** lycées
Académie de Rouen : **76** lycées

10 Centres de formation d'apprentis

Académie de Caen : **4** CFA / 303 élèves
Académie de Rouen : **6** CFA / 204 élèves

750 classes inscrites

Académie de Caen : **486** classes
Académie de Rouen : **264** classes

Salles partenaires

53 salles de cinéma

Académie de Caen : **23** salles
Académie de Rouen : **30** salles

Entrées

48 147 entrées / **87 %** de taux de présence

Académie de Caen **29 676** entrées / **87 %** de taux de présence
Académie de Rouen : **18 471** entrées / **86 %** de taux de présence

Taux de participation

15 % de taux de participation régional des élèves

Académie de Caen : **21 %** de taux de participation
Académie de Rouen : **10 %** de taux de participation

Actions complémentaires

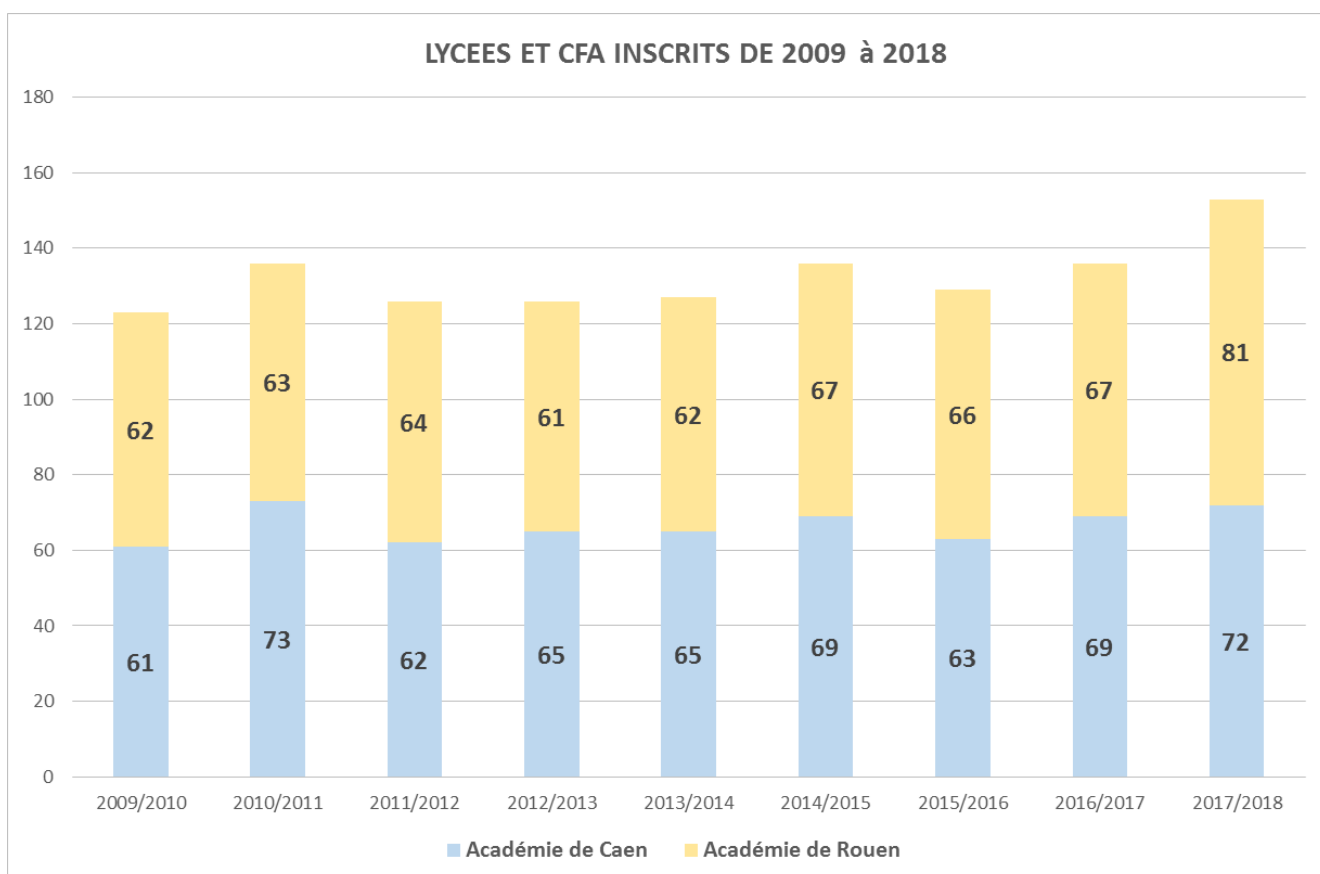
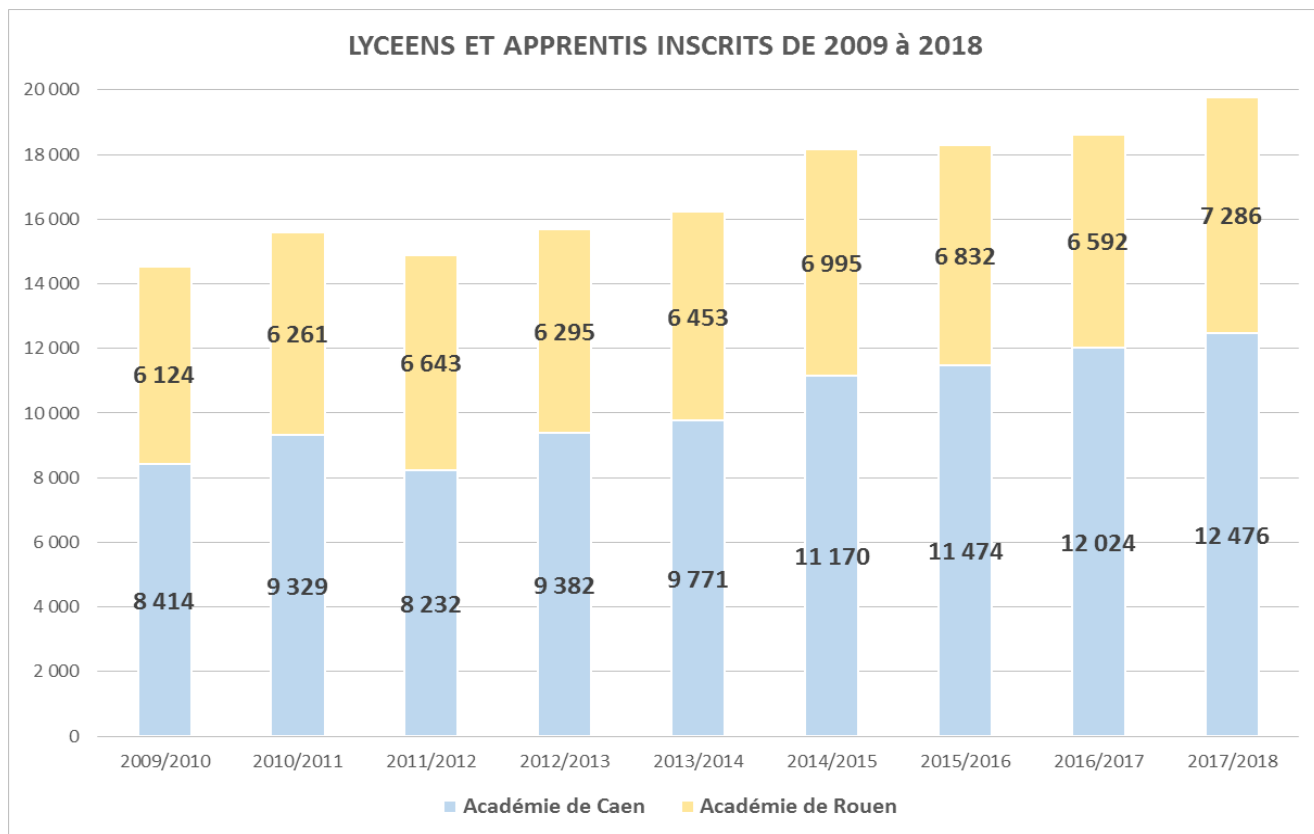
8 types d'ateliers / **81** interventions en classe

1935 élèves participants / **59** établissements

Académie de Caen : **4** types d'ateliers / **61** interventions en classe
1 577 élèves participants / **46** établissements

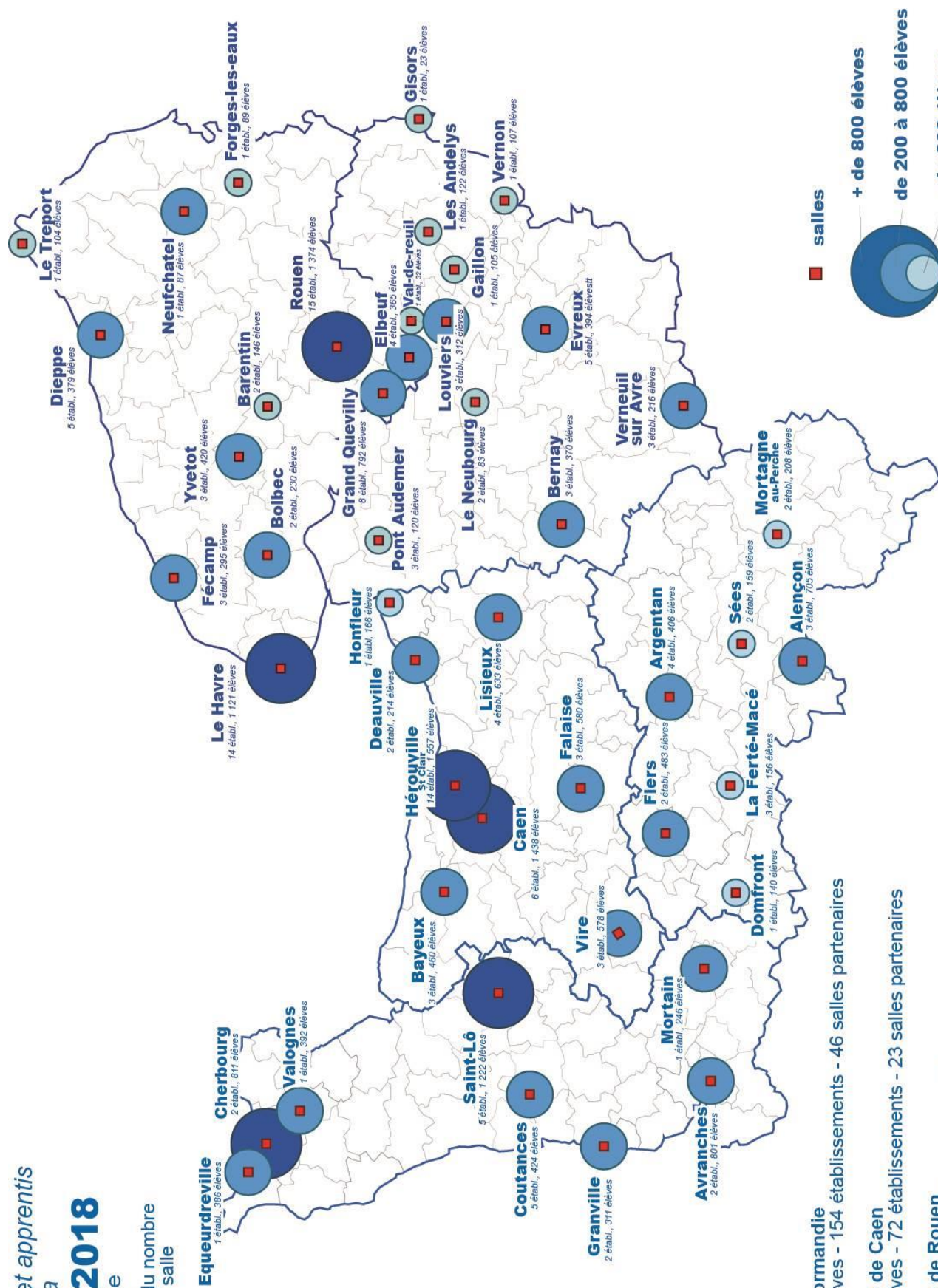
Académie de Rouen : **4** types d'ateliers / **20** interventions en classe
358 élèves participants / **13** établissements

Evolution des inscriptions de 2008 à 2018



Lycéens et apprentis au cinéma 2017/2018 Normandie

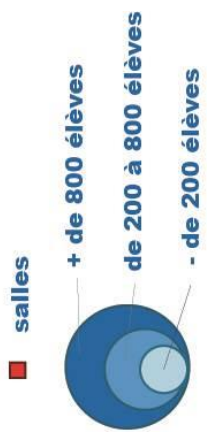
Répartition du nombre
d'élèves par salle
partenaire



Région Normandie
19 762 élèves - 154 établissements - 46 salles partenaires

Académie de Caen
12 476 élèves - 72 établissements - 23 salles partenaires

Académie de Rouen
7 286 élèves - 82 établissements - 23 salles partenaires

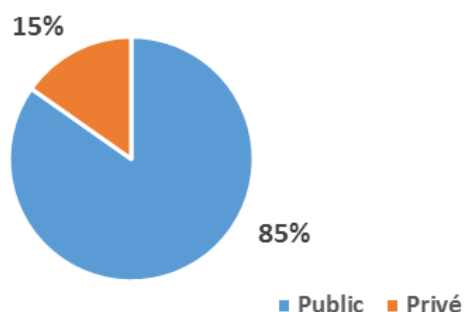


Inscriptions

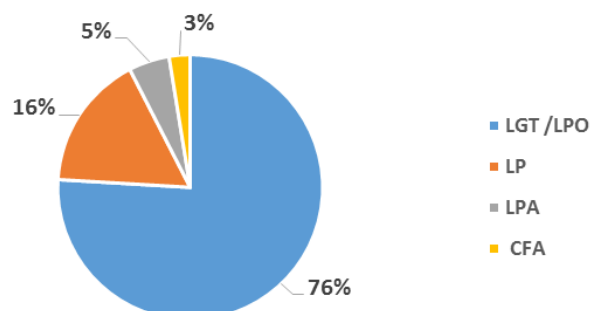
Répartition des élèves et d'apprentis participants par type d'établissement

	Académie de Caen		Académie de Rouen		Normandie		
	Public	Privé	Public	Privé	Public	Privé	Total
Lycée généraux et polyvalents	8 967	785	4 387	868	13 354	1 653	15 007
lycées professionnels	1 471	332	1 005	457	2 476	789	3 265
lycées agricoles (dont MFR)	467	151	299	66	766	217	983
CFA	0	303	153	51	153	354	507
Total	10 905	1 571	5 844	1 442	16 749	3 013	19 762

Répartition Public / Privé



Répartition des élèves par type d'établissements



Répartition des établissements participants par type

	Académie de Caen		Académie de Rouen		Normandie		
	Public	Privé	Public	Privé	Public	Privé	Total
Lycées d'enseignement général	24	5	22	7	46	12	58
Lycées professionnels	13	4	15	6	28	10	38
Lycées polyvalents	11	1	17	3	28	4	32
Lycées agricoles	6	4	5	1	11	5	16
Centre de formation d'apprentis	0	4	4	2	4	6	10
Total	54	18	63	19	117	37	154

Participation des élèves de la région au dispositif

	Académie de Caen			Académie de Rouen			Normandie		
	Total	Inscrits	%	Total	Inscrits	%	Total	Inscrits	%
Lycée généraux et polyvalents	33 838	9 907	29%	45 071	5 255	12%	78 909	15 162	19%
Lycée professionnels	14 578	1 648	11%	20 637	1 462	7%	35 215	3 110	9%
lycées agricoles	4 579	618	13%	2 067	365	18%	6 646	983	15%
CFA	6 783	303	4%	7 775	204	3%	14 558	507	3%
Total	59 778	12 476	21%	75 550	7 286	10%	135 328	19 762	15%

Cinémas partenaires

	Académie de Caen	Académie de Rouen	Normandie
Nombre de cinémas inscrits	23	30	53
dont cinémas classés "Art et essai"	16	19	35
dont mono-écran	7	13	20
dont nombre de circuits itinérants	1	0	1
dont points de diffusion des circuits itinérants	2	0	2

Fréquentation

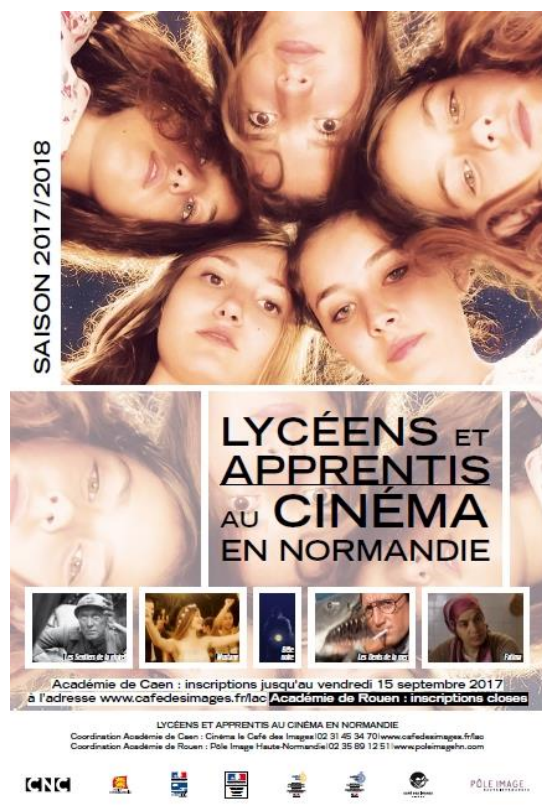
	1er trimestre			2ème trimestre			3ème trimestre			TOTAL		
	LES SENTIERS DE LA GLOIRE			MUSTANG/ LES DENTS DE LA MER			FATIMA					
	Inscrits	Présents	%	Inscrits	Présents	%	Inscrits	Présents	%	Inscrits	Présents	%
Académie de Caen	11 690	10 877	93%	12 188	10 441	86%	10 148	8 358	82%	34 026	29 676	87%
Académie de Rouen	7 061	6 265	89%	7 272	6 165	85%	7 124	6 041	85%	21 457	18 471	86%
Normandie	18 751	17 142	91%	19 460	16 606	85%	17 272	14 399	83%	55 483	48 147	87%

Le taux de fréquentation sur l'année est de 87% correspondant à 48 147 entrées réalisées sur 55 483 prévues.

Communication

Le dispositif a réalisé un document de présentation de l'opération précisant les objectifs, l'organisation et la programmation sous forme d'une plaquette/affiche diffusée à tous les lycées, CFA et salles de cinéma de l'Académie de Caen à la rentrée de septembre. Dans l'Académie de Rouen, les plaquettes ont été envoyées aux établissements déjà inscrits (la campagne d'inscription se déroule mai-juin).

Les Rectorats de Caen et de Rouen ont envoyé un mail d'information à l'ensemble des établissements de la région relevant de l'Education Nationale afin de les informer sur les modalités d'inscription du dispositif. Ces informations sont par ailleurs disponibles sur les sites Internet du Café des images et du Pôle Image Haute-Normandie.



[Plaquette 2017-2018](#)



[Site Café des Images](#)



[Site Pôle Image Haute-Normandie](#)

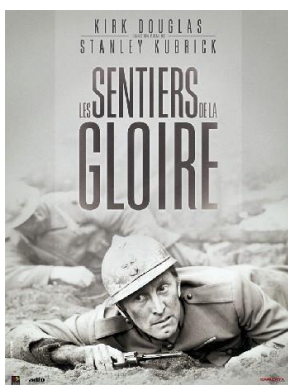
Formation des enseignants

L'objectif général des formations est de proposer aux enseignants l'analyse des films programmés afin de permettre la mise en œuvre du travail pédagogique en classe. Les formations s'attachent notamment à :

- définir l'esthétique du film sur la base de l'analyse précise de séquences significatives.
- proposer des pistes pédagogiques utilisables en classe.
- mettre à disposition des ressources pédagogiques susceptibles d'accompagner le travail de classe ou de contribuer à la formation des enseignants en autonomie dans le domaine du cinéma.

Les formations destinées aux enseignants se déroulent sur une journée de 6 heures incluant la projection du film. Elles sont inscrites au **Plan Académique de Formation** des Rectorats de Caen et Rouen. Un ordre de mission impliquant le remboursement des frais de déplacement est envoyé à tous les lycées publics de la Région inscrits au dispositif :

- un ordre de mission par lycée inscrit dans l'Académie de Caen.
- trois ordres de mission par lycée inscrit dans l'Académie de Rouen



Les Sentiers de la gloire

Formation assurée par Youri Deschamps, conférencier et rédacteur en chef de la revue Eclipses.

Académie de Caen : mercredi 18 octobre au Café des Images et à L'ESAM de Caen.
81 enseignants présents / 58 établissements représentés sur 69 inscrits

Académie de Rouen : lundi 16 Octobre au cinéma Le Mercure d'Elbeuf-sur-Seine.
181 enseignants présents sur 187 inscrits et 78 établissements représentés sur les 801 inscrits.



Mustang

Formation assurée par Sandrine Marques, critique de cinéma

Académie de Caen : mercredi 29 novembre au Café des Images et à L'ESAM de Caen.
46 enseignants présents / 38 établissements représentés sur 45 inscrits

Académie de Rouen : mardi 5 décembre au Cinéma Le Mercure d'Elbeuf-sur-Seine.
109 enseignants présents sur 116 inscrits et 45 établissements représentés sur les 50 inscrits.

LES DENTS DE LA MER

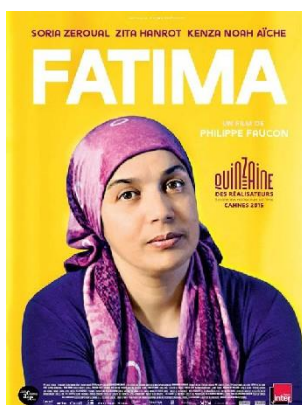


Les Dents de la mer

Formation assurée par Francisco Ferreira, maître de conférences en esthétique du cinéma à l'Université de Poitiers

Académie de Caen : mercredi 6 décembre au Café des Images et à L'ESAM de Caen.
52 enseignants présents / 31 établissements représentés sur 43 inscrits

Académie de Rouen : jeudi 7 décembre au Cinéma Le Mercure d'Elbeuf-sur-Seine
71 enseignants présents sur 71 inscrits et 32 établissements représentés sur les 32 inscrits.



Fatima

Formation assurée par Julien Marsa, critique de cinéma

Académie de Caen : vendredi 16 février au Café des Images et à L'ESAM de Caen.
62 enseignants présents / 48 établissements représentés sur 63 inscrits
Projection du court-métrage **Bête noire** et échange avec le réalisateur Maxime Gillier

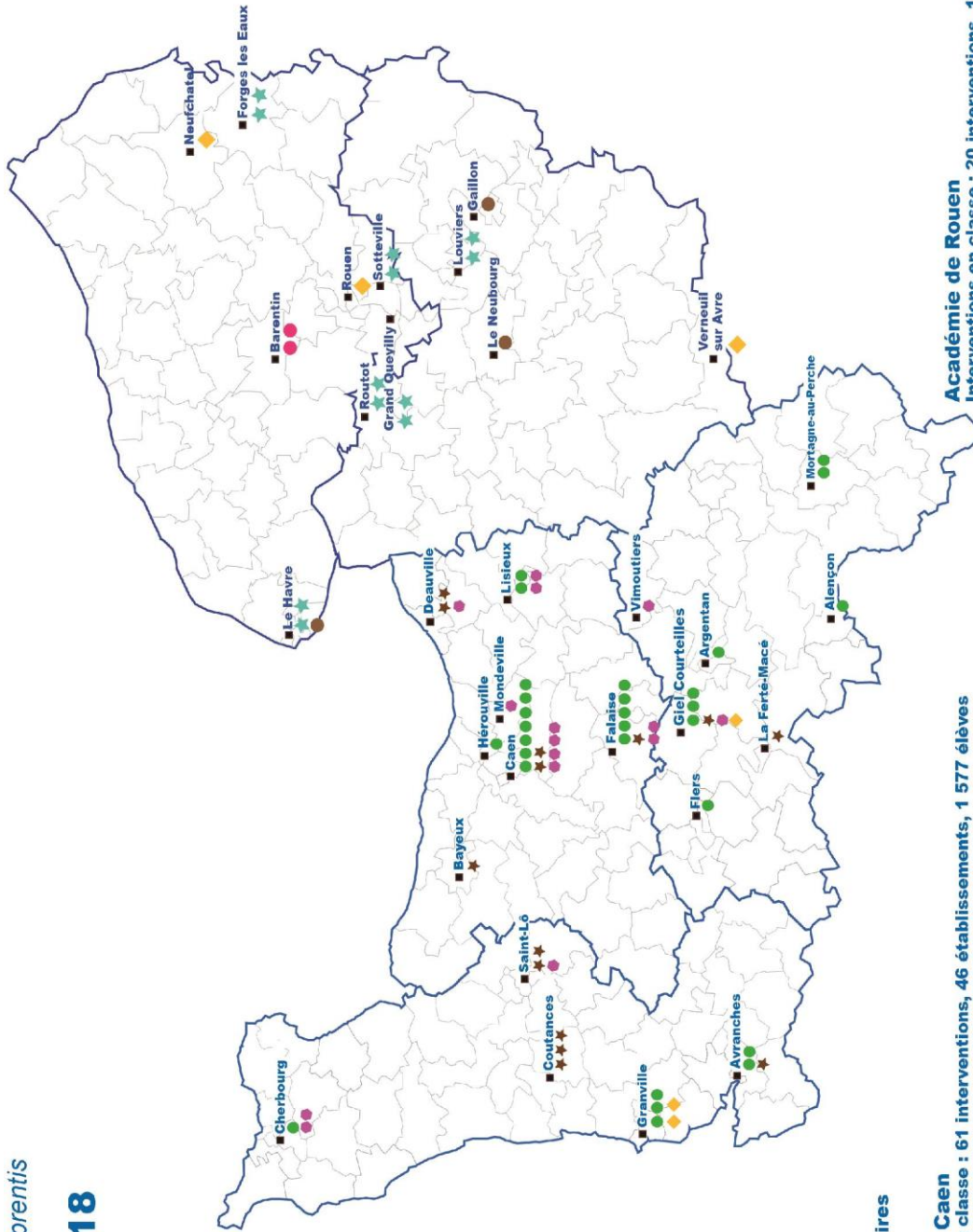
Académie de Rouen : jeudi 22 Mars au cinéma le Mercure d'Elbeuf-sur-Seine
116 enseignants représentés sur les 200 inscrits et 46 établissements représentés sur les 80 inscrits.

Pour rappel, cette journée du 22 Mars s'est trouvée être une journée de grève nationale.

Actions complémentaires

Lycéens et apprentis
au cinéma
2017/2018
Normandie

Répartition des
interventions en
classe



Salles partenaires

Académie de Caen

Interventions en classe : 61 interventions, 46 établissements, 1 577 élèves
 Ateliers d'analyse: 29 interventions, 19 établissements, 753 élèves
 Ateliers Pocket Films : 14 interventions, 13 établissements, 350 élèves
 Ateliers BÊTE NOIRE : 15 interventions, 11 établissements, 410 élèves
 Ateliers de critique radiophonique : 3 interventions, 2 établissements, 64 élèves

Académie de Rouen

Interventions en classe : 20 interventions, 13 établissements, 358 élèves
 Ateliers Cinéma-graphie: 2 interventions, 1 établissement, 28 élèves
 Ateliers Montage : 12 interventions, 6 établissements, 160 élèves
 Ateliers Sonorisation : 3 interventions, 3 établissements, 79 élèves
 Ateliers de critique radiophonique : 3 interventions, 3 établissements, 91 élèves

Académie de Caen

I. Diffusion et accompagnement du court-métrage *Bête noire* de Maxime Gillier

La coordination du Café des Images a reconduit son partenariat avec la Maison de l'Image Basse-Normandie (désormais Normandie Images) afin de programmer le court-métrage *Bête noire* de Maxime Gillier dans le cadre de l'accompagnement à la diffusion des films soutenus par la Région Normandie en partenariat avec le Centre national du cinéma. Le partenariat entre la Maison de l'image et le Café des Images portait sur la conception et l'organisation des ateliers, la documentation pédagogique et le financement de cette action complémentaire.

Le court-métrage a été projeté en avant-programme du film *Fatima*. Au cours des journées de formation, la projection du film a donné lieu à une rencontre des enseignants avec Maxime Gillier évoquant les enjeux du film et les modalités de l'atelier proposé.

Une fiche d'accompagnement du film, rédigée par le critique de cinéma Martin Drouot a été diffusé aux élèves.

L'atelier proposé aux établissements avait pour objectif de permettre aux élèves d'échanger avec le réalisateur sur son travail artistique et d'appréhender de manière concrète un aspect de la réalisation du film.

Le court-métrage de Maxime Gillier est fondé sur la création fantasmagorique d'une créature nocturne menaçante par deux enfants au cours d'une crise familiale. Afin de donner corps à cette imaginaire de terreur enfantine, Maxime Gillier recourt aux motifs du film fantastique et du conte horrifique.

L'atelier aborde de manière concrète cette esthétique de la peur du point de vue :

- des principes de mise en scène : le hors-champ, l'usage suggestif de la bande son et de la lumière.
- des modalités techniques de réalisation : les élèves conçoivent et réalisent une courte séquence de film d'horreur vidéo-projetée en classe en fin d'atelier.

15 ateliers réalisés auprès de 410 élèves de 11 établissements



[Fiche Bête noire](#)



[Montage des films d'atelier](#)

II. Ateliers pocket films

Les vidéos réalisées avec des téléphones portables et publiées sur Internet permettent d'éliminer les barrières de l'expertise technique et du coût du matériel pour aborder la création et la diffusion de films en s'appropriant les contraintes propres à l'outil. La mise en œuvre de cette opération comprend :

- une demi-journée de formation pour les enseignants.
- ateliers de réalisation pocket films de 4 ou 6 heures, par petits groupes encadrés par le réalisateur Anthony Gandais.
- diffusion des films réalisés par les élèves sur le site de publication Atelier critique : www.atelier-critique.fr

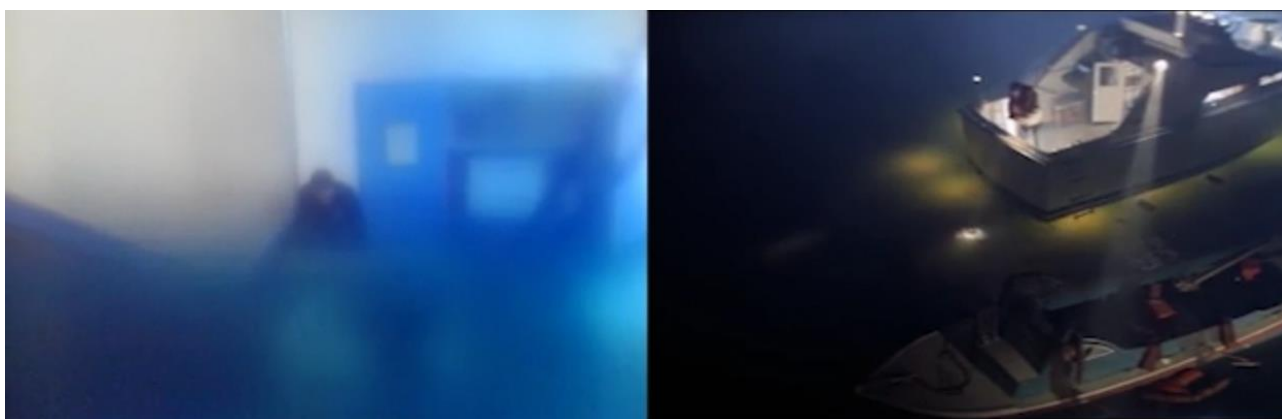
Deux types d'ateliers étaient proposés :

- **Ateliers création originale** : les élèves réalisent par petits groupes des films originaux à partir de contraintes définies par l'intervenant.

- **Ateliers suédage** : les élèves réalisent par petits groupes le remake d'une séquence d'un des films au programme. Cet atelier suppose un travail en amont des enseignants avec les élèves pour le choix des séquences, la réalisation d'accessoires et la fabrication d'un story-board.

- 14 ateliers réalisés auprès de 350 élèves de 13 établissements

- 74 pocket films réalisés et publiés sur le site Atelier critique.



[Pocket film suédois – Lycée Louis Liard de Falaise](#)

III. Ateliers de critique radiophonique

Les ateliers de critique radiophonique proposent la réalisation en trois heures de courts débats critiques par les lycéens. Les émissions enregistrées sont ensuite publiées sur le site pédagogique de la coordination Atelier critique. Cette opération a pour objectif l'initiation à l'argumentation critique et à la prise de parole dans le cadre d'un débat radiophonique

3 ateliers réalisés auprès de 68 élèves de 2 établissements

BANDE DE FILLES **Bande de filles**
 Caline Scamama - France - 2014
 Critique publiée par [lyceenscritique](#) - le 05/05/2017
 Première L, La Morandière - Grande Salle
 Note de la classe (cote) : ★★★★★
 Nombre de visites : 52

Atelier radiophonique La Morandière 2017

Quatre débats radiophoniques consacrés à Bande de filles, enregistrés par les élèves de Première L du lycée Juliot de la Morandière de Grandville le vendredi 7 avril 2017 dans le cadre des ateliers de critique radiophonique proposés par le dispositif.

[Lycéens et apprentis au cinéma en Normandie](#) **Vivement les vacances** [SOUNDCLOUD](#) [Share](#)

[Lycéens et apprentis au cinéma en Normandie](#) **Critiquage** [SOUNDCLOUD](#) [Share](#)

[Lycéens et apprentis au cinéma en Normandie](#) **Ferme la gueule, écoute!** [SOUNDCLOUD](#) [Share](#)

[Débats radiophoniques](#)

IV. Interventions en classe sur l'esthétique des films programmés

La coordination a proposé des interventions de 2 heures consacrées aux films programmés. Ces séances ont pour objectif l'engagement des élèves dans un travail d'analyse esthétique et d'interprétation du film. La discussion sur les séquences proposées s'appuie sur des notions d'analyse filmique préalablement explicitées aux élèves et utilisent les fiches interactives comme support afin de contribuer à l'appropriation de cet outil.

29 interventions réalisées auprès de 753 élèves de 19 établissements

Académie de Rouen

Cinq ateliers complémentaires ont été proposés et quatre ont été réalisés cette année et à compter d'avril 2017.

Ces quatre ateliers sont les suivants :

Montage : Sous la forme d'un exercice stylistique de montage, les élèves peuvent utiliser les codes du détournement ou de l'occurrence, tout en se souciant de l'ordonnance et du rythme des plans. L'ensemble de la composition étant structuré par le choix d'une musique.

Sonorisation : A partir d'un extrait choisi, les élèves apportent leur touche personnelle pour re-créer la bande son (bruitages, dialogues, musiques).

Critiques radiophoniques : Les élèves s'organisent autour de différents ateliers (génériques, micro-trottoir, interview, présentation) afin de créer une chronique d'analyse et de critique radiophonique.

Cinémagraph. : Procédé d'affiche animée à partir d'un morceau choisi du film.

13 établissements ont pu bénéficier des compétences de M. Nicolas LOSARDO afin de réaliser chacun de ces ateliers (cf intervention de ces ateliers en annexe) .

9 établissements ont bénéficié de la présence de deux intervenantes professionnelles : Nathalie Tocque (réalisatrice et assistante réalisation) et Elvire Lecossec (réalisatrice et chroniqueuse radio).

Un engouement significatif de la part des enseignants est à noter .

Pour l'année 2018/2019 à venir, 3 jours après le lancement des inscriptions de l'année 2018/2019, déjà 12 établissements se sont positionnés de manière ferme pour réaliser un tel atelier et 26 établissements de manière moins ferme. 9 établissements sur les 48 déjà inscrits ont répondu à la négative sur la proposition d'ateliers complémentaires.

Outils pédagogiques

I. Fiches interactives

Les coordinations ont publié une fiche interactive sur chacun des films programmés. Ces documents sont conçus pour être vidéo-projetés en classe à partir d'un ordinateur connecté à Internet. Ils constituent un outil de travail pour enseignants et élèves posant :

- un parcours sur l'esthétique du film à partir de points thématiques et d'analyses de séquences en ligne.
- des activités pédagogiques multimédia destinés à l'animation de la séance : vidéos, quizz, tableaux collaboratifs

Ces fiches remplacent désormais les documents imprimés par le CNC dans l'Académie de Caen et sont proposés en supplément des fiches élèves du CNC dans l'Académie de Rouen.



[Fiches interactives](#)

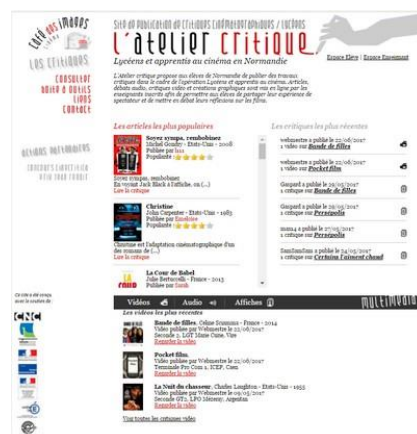
II. Site Atelier critique

Le site Atelier critique (www.atelier-critique.fr) proposé par la coordination de l'Académie de Caen depuis 2013 est une plate-forme de publication en ligne de travaux critiques et multimédias réalisés dans le cadre d'ateliers menés en classe. Articles, débats audio, créations graphiques et films vidéos sont proposés à la publication par les élèves et validés par leur enseignant.

La publication en ligne permet de stimuler la motivation des élèves, engagés dans un acte de communication concrète au sein duquel l'enseignant est en position d'éditeur des travaux réalisés.

1 167 contributions ont été publiées en cinq ans :

- 820 articles critiques,
- 59 débats audio
- 288 vidéos dont 265 pocket films



[Site Atelier Critique](#)

Réception du dispositif par les enseignants

Un questionnaire a été envoyé aux enseignants inscrits au dispositif afin de recueillir leur opinion sur les aspects suivants de l'opération : programmation, formation, travail sur les films. Certaines questions étaient communes aux deux coordinations et d'autres concernaient des problématiques spécifiques.

Académie de Caen

39 sur 72 établissements inscrits ont répondu (taux de réponse de 54 %).
 52 enseignants sur 379 enseignants inscrits ont répondu (taux de réponse de 14 %).

I. Programmation.

Les enseignants saluent de manière unanime la qualité et l'intérêt de la programmation pour sa variété, son accessibilité et l'intérêt suscité par les films auprès des élèves.

Les Sentiers de la gloire

La plupart des enseignants indiquent l'adhésion des élèves au film malgré le noir et blanc, le sous-titrage et l'absence de scènes d'action dans le film. Le travail effectué en classe portait principalement sur la mise en scène de Kubrick, à partir d'analyse de séquences et la mise en relation avec le programme d'histoire-géographie.

Mustang

Très grand intérêt des élèves pour un film qui a donné lieu notamment à des débats sur l'inégalité hommes/femmes, la situation turque et des mises en relation avec la littérature classique sur le mariage forcé (Molière, Beaumarchais).

Les Dents de la mer

Le film a été très apprécié des élèves. Les enseignants ont beaucoup travaillé sur la mise en scène de la peur à l'aide de la fiche interactive et sur l'écriture d'invention. Quelques enseignants expriment la difficulté à mettre le film en relation avec les contenus du programme.

Fatima

L'intérêt des élèves, s'il est très globalement positif, voire enthousiaste pour certaine classe est plus variable pour ce dernier film : le registre de la chronique réaliste et la sobriété de la mise en scène ont moins intéressé certains élèves.

II. Formations

Réponse à la question portant sur l'appréciation des formations au regard des objectifs énoncés :

	oui	non	partiellement
LES SENTIERS DE LA GLOIRE (26 réponses sur 81 présents)	26	0	0
MUSTANG (13 réponses sur 46 présents)	13	0	0
LES DENTS DE LA MER (17 réponses sur 52 présents)	17	0	0
FATIMA (14 réponses sur 62 présents)	14	0	0

Les retours sur les journées de formation sont unanimement positifs,, à quelques réserves ponctuelles près. Deux questions portant sur les souhaits de formations complémentaires ont donné les résultats suivants :

- **56 %** des enseignants interrogés souhaiteraient une formation à la pratique de l'analyse filmique
- **52 %** des enseignants souhaiteraient une formation à l'utilisation pédagogique d'outils numériques.

III. Fiches interactives

94 % des enseignants interrogés déclarent utiliser les fiches interactives pour préparer et animer le travail sur les films. Le taux d'utilisation des modules proposés sur la fiche sont :

- modules « préparer la séance » : **71 %**
- analyses de séquences : **76 %**
- ressources complémentaires : **61%**

Les retours d'enseignants témoignent de l'adoption plébiscitaire de ces documents et d'une orientation bien plus importante que les années précédentes du travail de classe dans le sens de l'analyse esthétique des films.

Concernant la mise à disposition des fiches interactives aux élèves à l'issue du travail sur les films :

- **51%** ne les mettent pas à disposition des élèves.
- **22 %** des enseignants communiquent l'adresse de téléchargement sur le site du Café des Images.
- **11%** des enseignants les mettent à disposition sur l'ENT de leur établissement.
- **16%** sans réponse.

Le regret le plus fréquemment évoqué sur les fiches imprimées était la trace tangible du travail sur le film pour les élèves, que la fiche ait été utilisée en classe ou seulement distribuée. Le faible taux de mise à disposition des fiches interactives, pourtant très largement utilisées en classe, montre que le recours pédagogique aux ENT et plus largement la pratique de l'archivage de documents numériques auprès des élèves (cartable et/ou portfolios numériques) demeure une pratique marginale auprès de la plupart des enseignants interrogés.

Académie de Rouen

Tout comme dans l'Académie de Caen, les enseignants de l'académie de Rouen souhaitent souligner unanimement l'intérêt et la qualité de l'opération..

100 % des 55 établissements inscrits estiment la programmation de qualité.

Les films ont par ailleurs été très bien accueillis par les élèves : *les sentiers de la gloire* recueille ainsi 91 % d'avis positifs, *Fatima* 69 %, *Mustang* (film au choix choisi par 35 établissements) 94 % et *Les dents de la mer* (film au choix choisi par 35 établissements) 95 %.

93 % jugent également la formation de qualité.

Les matières les plus concernées sont le français (34 %) et l'histoire (27 %).

42 % d'entre eux consacrent 3 heures à l'étude du film, 20 % y consacrent 4 heures (à noter que 15 % y consacrent 6 h et plus).

23 % travaillent en majorité la thématique du film, 16 % travaillent sur les personnages et 15 % se consacrent à l'analyse de séquence.

Ils précisent également que, même si les formations constituent la principale ressource de connaissance pour aborder le film avec leurs élèves, ils utilisent également les sites d'éducation à l'image mis à leur disposition. En outre, la plateforme Réséda qui leur permet de consulter et de s'appuyer directement sur les travaux de leurs collègues est très appréciée.

Les ateliers complémentaires ont été également très appréciés avec des retours très positifs de la totalité des établissements y ayant participé.

Quelques remarques :

- une programmation un peu tardive au troisième trimestre,
- de nombreux retours sur la limitation du nombre des enseignants par établissement aux formations
- certains CFA ou Bac Pro souhaiteraient ne travailler que sur deux films dans l'année
- Elbeuf, lieu de formation unique, est jugé éloigné pour certains.

Annexes

- 1-Liste des actions complémentaires – Académie de Caen**
- 2-Liste des actions complémentaires – Académie de Rouen**
- 3-Tableau des établissements inscrits**
- 4-Tableau des entrées par salles**

Lycéens et Apprentis au Cinéma - Normandie
Liste des ateliers 2017 / 2018

Interventions en classe sur le film
LES SENTIERS DE LA GLOIRE

7 interventions

5 établissements

Département	Ville	Nom de l'établissement	Nom de la classe	Nombre d'élèves	Date d'intervention
Calvados	Caen	Lycée Charles de Gaulle	2nde 6	35	mardi 28 novembre
Calvados	Caen	Lycée Charles de Gaulle	2nde 7	35	mardi 28 novembre
Calvados	Caen	Lycée Augustin Fresnel	2nde 2	35	jeudi 7 décembre
Calvados	Caen	Institut Lemonnier, LA	2nde Nature, Parc et Jardin	24	lundi 11 décembre
Calvados	Caen	Institut Lemonnier, LA	2nde ABIL	14	mardi 19 décembre
Manche	Granville	Lycée Juliot de la Morandière	2nde 9	24	mardi 5 décembre
Orne	Flers	Lycée Saint Thomas d'Aquin	2nde E	28	vendredi 8 décembre
TOTAL				195	

Interventions en classe sur le film
LES DENTS DE LA MER

5 interventions

4 établissements

Département	Ville	Nom de l'établissement	Nom de la classe	Nombre d'élèves	Date d'intervention
Calvados	Hérouville Saint-Clément	Lycée Salvador Allende	2nde 2	35	mardi 23 janvier
Calvados	Caen	CFAI	Bac Pro MEI + PLP	13	jeudi 15 février
Calvados	Falaise	Lycée Louis Liard	1ère STMG 1	24	mercredi 14 mars
Calvados	Falaise	Lycée Louis Liard	1ère STMG 2	24	mercredi 14 mars
Manche	Cherbourg	Lycée Alexis de Tocqueville	2nde 1	31	vendredi 26 janvier
TOTAL				127	

Interventions en classe sur le film
MUSTANG

10 interventions

6 établissements

Département	Ville	Nom de l'établissement	Nom de la classe	Nombre d'élèves	Date d'intervention
Calvados	Falaise	Lycée Louis Liard	2nde GT 6	33	lundi 26 mars
Calvados	Falaise	Lycée Louis Liard	2nde GT 2	32	lundi 26 mars
Calvados	Falaise	Lycée Louis Liard	1ère L 2	24	lundi 26 mars
Manche	Avranches	Lycée Emile Littré	2nde GT 6	35	mardi 20 février
Manche	Granville	Lycée de la Morandière	1ère ES 3	24	mercredi 21 février
Manche	Granville	Lycée de la Morandière	2nde 9	30	mercredi 21 février
Orne	Argentan	Lycée Mézeray	2nde 6	33	jeudi 1er février
Orne	Alençon	LPA Alençon	Bac Pro SAPAT	27	jeudi 8 février
Orne	Mortagne-au-Perche	Lycée Jean Monnet	2nde 2	32	vendredi 23 février
Orne	Mortagne-au-Perche	Lycée Jean Monnet	2nde 3	33	vendredi 23 février
TOTAL				303	

Interventions en classe sur le film
FATIMA

7 interventions

4 établissements

Département	Ville	Nom de l'établissement	Nom de la classe	Nombre d'élèves	Date d'intervention
Calvados	Caen	CFAI	BAC Pro MEI PLP PA	12	jeudi 19 avril
Calvados	Lisieux	Lycée Les Rosiers	2nde 1	22	mercredi 18 avril
Calvados	Lisieux	Lycée Les Rosiers	2nde 2	22	mercredi 18 avril
Manche	Avranches	LP La Providence	3ème Pré-Pro	13	vendredi 8 juin
Orne	Giel-Courteilles	LP Giel Don Bosco	1ère Architecture et Bois	28	mercredi 30 mai
Orne	Giel-Courteilles	LP Giel Don Bosco	1ère Auto / Moto	18	mercredi 30 mai
Orne	Giel-Courteilles	LA Giel Don Bosco	2nde SAPAT	13	vendredi 20 avril
TOTAL				128	

Ateliers POCKET FILMS

14 ateliers

13 établissements

Département	Ville	Nom de l'établissement	Nom de la classe	Nombre d'élèves	Date d'intervention
Calvados	Falaise	Lycée Louis Liard	2nde GT1	31	jeudi 15 mars
Calvados	Deauville	Lycée Maurois	2nde Littérature et Société	29	vendredi 6 avril
Calvados	Deauville	Lycée Maurois	2nde Littérature et Société	29	vendredi 6 avril
Calvados	Caen	Lycée Rostand	BTS SIO 1ère année	26	mercredi 11 avril
Calvados	Caen	Institut Lemonnier	Ter Pro LCQ	7	lundi 19 avril
Calvados	Bayeux	Lycée Arcisse de Caumont	2nde Littérature et Société	30	lundi 28 mai
Manche	Saint-Lô	Lycée Le Verrier	504	35	mercredi 14 mars
Manche	Saint-Lô	Lycée Curie-Corot	TSTL	26	lundi 19 mars
Manche	Coutances	LEGTA Coutances	1ère AP	20	mardi 20 mars
Manche	Coutances	Lycée Lebrun	2nde A + I	34	mardi 3 avril
Manche	Coutances	EPL	1ère CGEA	17	mardi 29 mai
Manche	Avranches	Lycée La Providence	3ème Pré-Pro	13	vendredi 22 juin
Orne	Giel-Courteilles	Lycée pro Giel Don Bosco	1ère Bac Pro	30	mercredi 21 mars
Orne	La Ferté Macé	EREA Pierre Mendès France	CAP 2ème année	23	jeudi 24 mai
TOTAL				350	

Ateliers BÊTE NOIRE

15 interventions

11 établissements

Département	Ville	Nom de l'établissement	Nom de la classe	Nombre d'élèves	Date d'intervention
Calvados	Caen	Lycée Victor Hugo	1ère ES3	24	lundi 16 avril
Calvados	Caen	Institut Lemonnier, LA	2nde Pro NJPF	22	mardi 29 mai
Calvados	Caen	Lycée Charles de Gaulle	2nde 3	35	mercredi 30 mai
Calvados	Caen	Lycée Charles de Gaulle	2nde 6	35	mercredi 30 mai
Calvados	Deauville	Lycée André Maurois	2nde Littérature et Société - gp 2	30	lundi 28 mai
Calvados	Falaise	Lycée Louis Liard	2nde GT8	34	lundi 28 mai
Calvados	Falaise	Lycée Louis Liard	2nde GT9	24	lundi 28 mai
Calvados	Lisieux	Lycée Les Rosiers	2nde 1	22	mardi 17 avril
Calvados	Lisieux	Lycée Les Rosiers	2nde 2	22	mardi 17 avril
Calvados	Mondeville	Lycée Jules Verne	2nde MVCAR	28	jeudi 31 mai
Manche	Cherbourg	Lycée Jean-François Millet	2nde C	23	jeudi 31 mai
Manche	Cherbourg	Lycée Jean-François Millet	2nde F	35	jeudi 31 mai
Manche	Saint-Lô	Lycée Le Verrier	2nde 510	35	vendredi 1er juin
Orne	Giel-Courteilles	Lycée Giel Don Bosco	2nde SAPAT	23	mardi 29 mai
Orne	Vimoutiers	MFREO	Ter Bac Pro CGEH	18	mercredi 30 mai
TOTAL				410	

Ateliers de critiques radiophoniques

3 interventions

2 établissements

Département	Ville	Nom de l'établissement	Nom de la classe	Nombre d'élèves	Date d'intervention	pour le débat
Manche	Granville	Lycée La Morandière	2nde 9	24	lundi 15 janvier	Les Sentiers de la gloire
Manche	Granville	Lycée La Morandière	Première ES3	27	mardi 24 avril	Fatima
Orne	Giel-Courteilles	Lycée Giel Don Bosco	2nde SAPAT	13	mardi 15 mai	Fatima
TOTAL				64		

Lycéens et Apprentis au Cinéma en Normandie Liste des ateliers 2017 / 2018 - Normandie Images

CINEMAGRAPH

2 interventions

1 établissement

Département	Ville	Nom de l'établissement	Nombre d'élèves	Nombre d'interventions
Seine-Maritime	Barentin	Lycée Thomas Corneille	28	2
TOTAL			28	

MONTAGE

12 interventions

6 établissements

Département	Ville	Nom de l'établissement	Nombre d'élèves	Nombre d'interventions
Eure	Grand-Quevilly	Lycée Val de Seine	33	2
Eure	Louviers	Lycée de Louviers	32	2
Eure	Routot	MFR de Routot	30	2
Seine-Maritime	Forges-les-Eaux	Lycéen Delamare Debouteville	29	2
Seine-Maritime	Le Havre	Lycée François 1er	30	2
Seine-Maritime	Sotteville	Lycée Marcel Sembat	6	2
TOTAL			160	

SONORISATION

3 interventions

3 établissements

Département	Ville	Nom de l'établissement	Nombre d'élèves	Nombre d'interventions
Eure	Gaillon	Lycée André Malraux	28	1
Eure	Le Neubourg	CFA	29	1
Seine-Maritime	Le Havre	Lycée Lavoisier	22	1
TOTAL			79	

Ateliers de critiques radiophoniques

3 interventions

3 établissements

Département	Ville	Nom de l'établissement	Nombre d'élèves	Nombre d'interventions
Eure	Verneuil-sur-Avre	Lycée Porte de Normandie	30	1
Seine-Maritime	Neufchâtel	Lycée Georges Brassens	31	1
Seine-Maritime	Rouen	Lycée Gustave Flaubert	30	1
TOTAL			91	

LYCEENS ET APPRENTIS AU CINEMA en Normandie - 2017/2018

SPRINT	DEPARTEMENT	VILLE	ETABLISSEMENT	NBR ENSEIGNANTS	ENSEIGNANT REPLA	ELVES INSCRITES	CLASSES INSCRITES	Les Seniores de la 6ème	Mutating	Les Dons de la mer	Fragma	
TOTAL GENERAL	154			643		19 762	737	0	19 071	11 887	7 827	17 270
Education nationale	126			568		18 217	667	0	17 773	10 959	7 287	16 046
sous-total	110 établissements du public			517	enseignants	16618 élèves et	593	classes				
14	Bayeux		Alain Chartier, LG	6	Mme Marie-Christine	professeur - Lettres classiques	224	8	224	224		
14	Bayeux		Arcisse de Caumont, LGT	3	Mme Pascale	professeur - Lettres Modernes	144	4	144	144		144
14	Bayeux		Arcisse de Caumont, LP	4	M. Franck	Professeur - Lettres / Histoire	92	4	92	92	92	
14	Caen		Augustin Fresnel, LGT	7	M. Wilfrid	professeur - Lettres Modernes	280	8	280	105	175	280
14	Caen		Camille Claudel, LP	6	Mme Katia	professeur - Lettres / Histoire	177	8	177	177		
14	Caen		Charles de Gaulle, LG	7	Mme Claire	Plantade	275	8	275	136	139	275
14	Caen		Jean Rostand, LGT	11	Mme Sandrine	Professeur - Lettres Modernes	465	14	443	360	105	465
14	Caen		Jules Dumont d'Urville, LPO	8	M. Christian	professeur - Lettres Modernes	341	11	341	341		237
14	Caen		Malherbe, LGT	11	M. Dominique	Professeur - Histoire-Géographie	175	5	175		175	175
14	Caen		Pierre-Simon de Laplace, LPO/SEP	5	M. Cyril	professeur - Lettres / Histoire-Géographie	114	6	72		114	114
14	Caen		Victor Hugo, LG	5	Mme Stéphanie	Robledo	204	7	204	204	84	204
14	Deauville		André Maurois, LGT	4	Mme Eisa	Professeur - Anglais	84	3	84		84	84
14	Falaise		Guibray, LP	4	Madame Véronique	Nobis	118	7	118	118		118
14	Falaise		Louis Liard, LPO	5	Madame Aurélie	Gourgand	321	11	250	171	150	229
14	Hérouville-Saint-Clair		Collège Lycée Expérimental, LG	2	Mme Céline	Malevanczik	52	2	52		52	52
14	Hérouville-Saint-Clair		EREA Yvonne Guegan LP	4	Mme Sandrine	Documentaliste	24	3	24	24	24	
14	Hérouville-Saint-Clair		Salvador Allende, LGT	8	Madame Marie-Christine	Lot	250	8	250		250	250
14	Honfleur		Albert Sorel, LPO	5	M. Olivier	Brachet	166	7	166	166		166
14	Iffs		Lycée hôtelier François Rabelais, LPO	2	M. Philippe	Lemarquand	50	2	50		50	30
14	Lisieux		Marcel Gambier, LG	7	Mme Karine	Guihard	335	11	335	260	75	335
14	Lisieux		Paul Cornu, LGT	1	M. Hugues	Fardao	58	4	58		58	
14	Lisieux		Paul Cornu, LP	10	M. Raphaël	Joly	199	9	199	78	121	199
14	Mondeville		Jules Verne, LP, LT	6	M. Jérôme	Halimi	193	7	193	104	89	193
14	Vire		Jean Mermoz, LP	11	M. Gaël	Gibert	149	8	149		149	138
14	Vire		Marie Curie, LGT	9	Madame Clarisse	Calté	361	12	361	242	119	361
50	Avranches		Emile Littré, LPO	15	Mme Emmanuelle	Naudi-Meudec	691	22	626	445	246	303
50	Cherbourg-Octeville		Alexis de Tocqueville, LGT	12	Mme Agathe	James	387	14	387	143	244	328
50	Cherbourg-Octeville		Jean-François Millet, LGT	7	Mme Estelle	Riout	386	13	386	200	176	386
50	Cherbourg-Octeville		Victor Grignard, LGT	12	Mme Hélène	Coz	424	14	369	154	192	341
50	Coutances		Charles François Lebrun, LGT	2	M. Fanny	Hennequin	102	3	102	102		102
50	Coutances		La Roquette, LP	5	Mme Christine	Lemonnier	101	6	101	101		101
50	Coutances		Les Sapins, LP	4	M. Jean-François	Ruiz	77	4	77		77	77
50	Granville		Juliot de la Morandière, LGT	13	M. Yann	Le Jossic	265	10	265	233		120
50	Granville		Maurice Marland, LPO	2	Madame Ouahida	Rezali	46	2	46	46		46
50	Mortain		Robert de Mortain, LPO	6	Madame Laure	Vazel	246	10	246	246		246
50	Saint-Lô		Curie-Corot LPO	7	Mme Agnès	Chanteur	427	16	391	427		168
50	Saint-Lô		Le Verrier, LG	9	M. Frédéric	Hanou	466	14	466	401	105	385
50	Valognes		Henri Cornat, LGT	8	M. Christian	Seité	392	13	392	392		392
61	Alençon		Maréchal Leclerc, LP	4	Mme Cécile	Deley	104	4	104	104		104
61	Alençon		Marguerite de Navarre, LGT	9	M. Jordane	Bonnet	555	18	555		483	555
61	Argentan		Gabriel, LPO	4	M. Romain	Lebasnier	151	8	151			151
61	Argentan		Mézeray, LPO	7	Madame Sabine	Ferriere	221	8	221	221		221
61	Domfront		Auguste Chevalier, LGT	5	Mme Marie-Claire	Bree	140	4	140	140		140
61	Fiers		Jean Guehenno, LGT	5	M. Frédéric	Delmeulle	135	6	135	135		135
61	La-Ferté-Macé		Andaines (des), LGT	3	Mme Anne	Decosse	33	3	33	33		33
61	La-Ferté-Macé		EREA Pierre Mendès France	3	Madame Nathalie	Colin	22	4	22	22		22
61	La-Ferté-Macé		Flora Tristan, LP	5	M. Yves	Gresselin	101	6	53		67	81
61	Mortagne-au-Perche		Jean Monnet, LPO	9	Mme Catherine	Depolily	115	4	115	115		97

Académie de Caen

ÉTABLISSEMENT	DEPARTEMENT	VILLE	ETABLISSEMENT	NBR ENSEIGNANTS	ENSEIGNANT REPLAIS	ELEVES INSCRITS	CLASSES INSCRITES	Les Sentiers de la gloire	Mutanga	Les Dentelles de la mer	Faima
27	BERNAY		Lycée Augustin Fresnel	5		167	5	167	0	167	167
27	BERNAY CEDEX		Clément Ader	1		34	1	34	34	0	34
27	EVREUX CEDEX		Aristide Briand (LGT)	5		150	5	150	150	0	150
27	EVREUX CEDEX		Aristide Briand (Pro)	3		76	3	76	76	0	76
27	GAILLON		Lycée André Malraux	3		105	3	105	105	0	105
27	GISORS		LPO Louise Michel	1		23	1	23	23	0	23
27	LES ANDELYS CEDEX		Jean Moulin (SEP du Lycée Pro)	5		122	5	122	0	122	122
27	LOUVIERS		Lycée PRO Les Fontenelles	2		53	2	53	0	53	53
27	LOUVIERS		Lycée GÉNÉRAL Les Fontenelles	5		150	5	150	150	0	150
27	LOUVIERS		Jean-Baptiste Decrétot	5		109	5	109	109	0	109
27	VAL DE REUIL		Lycée Marc Bloch	1		32	1	32	0	32	32
27	VERNEUIL-SUR-AVRE		Porte de Normandie	4		144	4	144	144	0	144
76	BARENTIN		Thomas Cornelle	2		66	2	66	66	0	66
76	barentin		Bartholdi	3		80	3	80	80	0	80
76	BOIS GUILLAUME CEDEX		LEONARD DE VINCI (SEGPA)	1		7	1	7	0	7	7
76	bois-guillaume		Institution REY	4		123	4	123	123	0	123
76	BOLBEC		Pierre de Coubertin	4		126	4	126	0	126	126
76	CANTELEU		Lycée Hôtelier Georges Baptiste	2		48	2	48	0	48	48
76	DEVILLE LES ROUEN		Vallée du Cailly	4		112	4	112	112	0	112
76	DIEPPE		Jehan Ango	5		165	5	165	0	165	165
76	Dieppe		Lycée du Golf	3		77	3	77	0	77	77
76	dieppe		PABLO NERUDA	2		60	2	60	0	60	60
76	ELBEUF-sur-Seine		Notre-Dame	4		66	4	66	66	0	66
76	ELBEUF-SUR-SEINE		André Maurois	5		162	5	162	0	162	162
76	ELBEUF-SUR-SEINE		Ferdinand Buisson	3		105	3	105	0	105	105
76	ELBEUF-SUR-SEINE		Ferdinand Buisson	1		32	1	32	0	32	32
76	EU		Anguier - LPO	4		104	4	104	0	104	104
76	FECAMP		La Providence	3		67	3	67	67	0	67
76	FECAMP		Lycée Enseignement Gale et Technique Guy de Maupassar	5		175	5	175	175	0	175
76	FORGES LES EAUX		Delamare - Deboutteville	3		89	3	89	89	0	89
76	FRANQUEVILLE ST PIERRE		Galilée	5		162	5	162	162	0	162
76	LE GRAND QUEVILLY CEDEX		Val de Seine	5		171	5	171	0	171	171
76	LE GRAND QUEVILLY CEDEX		Val de Seine	2		62	2	62	0	62	62
76	LE HAVRE		LPP Saint Vincent de Paul - Lycée des Métiers de l'Image	5		113	5	113	113	0	113
76	LE HAVRE		Lycée des métiers Jules Levesne	4		93	4	93	0	93	93
76	LE HAVRE		Antoine-Laurent de Lavoisier	2		42	2	42	0	42	42
76	LE HAVRE		SCHUMAN-PERRET (pro)	1		24	1	24	0	24	24
76	LE HAVRE		Schuman - Perret (LGT)	3		78	3	78	78	0	78
76	LE HAVRE		Jules Siegfried	2		52	2	52	52	0	52
76	LE HAVRE		(EREA) Etablissement Régional d'Education Adaptée - MAU	3		36	3	36	36	0	36
76	LE HAVRE		Porte Océane	3		84	3	84	84	0	84
76	LE HAVRE CEDEX		François 1er	4		139	4	139	139	0	139
76	LE MESNIL ESNARD		La Chataignerai	2		66	2	66	0	66	66
76	LE PETIT QUEVILLY		Albert Pourrière - Coiffure	1		20	1	20	20	0	20
76	LE PETIT QUEVILLY CEDEX		Elisa Lemonnier	5		131	5	131	131	0	131
76	LILLEBONNE		Guillaume Le Conquérant	3		104	3	104	104	0	104
76	MAROMME CEDEX		Bernard Palissy	3		90	3	90	90	0	90
76	MONTVILLIERS		Jean Prévost	5		175	5	175	175	0	175
76	NEUFCHATEL-EN-BRAY		Georges Brassens	3		87	3	87	0	87	87
76	ROUEN		Lycée Jean-Baptiste de la Salle	2		67	2	67	67	0	67
76	ROUEN		Camille Saint Saens	2		64	2	64	64	0	64
76	ROUEN CEDEX		Blaise Pascal	3		100	3	100	0	100	100
76	ROUEN CEDEX		Jeanne d'Arc	5		166	5	166	166	0	166
76	ROUEN CEDEX		Gustave Flaubert	5		170	5	170	170	0	170
76	ROUEN CEDEX 1		Pierre Cornelle	5		174	5	174	174	0	174
76	SAINTE ETIENNE DU ROUVRAY		Le Corbusier	3		90	3	90	90	0	90
76	SAINTE ADRESSE		LPO - Lycée Jeanne d'Arc	5		160	5	160	160	0	160
76	SAINTE-VALERY-EN-CAUX		LYCEE DE LA COTE D'ALBÂTRE	2		53	2	53	0	53	53
76	SOTTVILLE LES ROUEN		Marcel Sembat (LGT)	5		149	5	149	149	0	149
76	SOTTVILLE LES ROUEN CEDEX		Les Bruyères	5		141	5	141	141	0	141
76	YVETOT		Jean XXIII	4		131	4	131	0	131	131
76	YVETOT CEDEX		Raymond Queneau	5		157	5	157	0	157	157

	DEPARTIMENT	VILLE	ETABLISSEMENT	NBR ENSEIGNANTS	ENSEIGNANT RELAIS	élèves et	ELÉVES INSCRITS	CLASSES INSCRITES	Les Senliers de la gloire	Muséango	Les Dentis de la mer	Falima
16 établissements du privé				51		enseignants	1599	élèves et	74	classes		
14	Caen		Institut Lemonnier, LP	1	M. Stéphane	Hurel	professeur - Lettres-Histoire	15	1		15	
14	Caen		Sainte Marie, LGT	1	M. Norbert	Delgado	Professeur - Lettres	63	2		63	
14	Demouville		IMPro Demouville LP	3	Madame	Claquin	Formatrice	21	3		21	21
14	Lisieux		Les Rosiers, LT	1	Mme Victoria	Pageaud-Henry	Professeur - Lettres	41	2		41	41
14	Trouvilles-sur-Mer		Marie Joseph, LG	2	Mme Christine	Chedeville	Professeur - Cinéma-Audiovisuel	130	6		130	130
50	Avranches		Notre Dame de la providence, LGT	2	Mme Nathalie	Lesueur	Professeur - Lettres / Histoire	110	4		110	110
50	Saint-Lô		Le Bon Sauveur, LP, LT	5	M. Cédric	Goulet	Documentaliste	155	7		50	155
61	Flers		Saint-Thomas d'Aquin, LPO	6	Mlle Véronique	Laurent	Professeur - Lettres Modernes	348	13		348	348
61	Giel-Courteilles		GIEL Don Bosco, LP	7	Mme Nathalie	Lefebvre	professeur - Lettres / Histoire-Géographie	141	11		141	141
61	Mortagne-au-Perche		Bignon, LG	2	M. Guillaume	Harang	professeur - Philosophie	93	4		93	93
27	bernay		Saint Anselme	5				169	5		169	0
27	EVREUX		Saint François de Sales	1				21	1		21	0
27	EVREUX		Notre Dame	5				121	5		121	0
27	saint germain village		Lycée Saint-Ouen	1				24	1		24	0
27	VERNEUIL-SUR-AVRE		Les Roches	4				40	4		40	40
27	VERNON		Sainte Agnès	5				107	5		107	107
Agriculture				17				47		1 013	49	845 677 305 837
sous-total	11 établissements du public			36		enseignants	766 élèves et	35	classes			
14	Vire		LPA Vire	4	Mme Christel	Malon-Coutard	professeur - Education socio-culturelle	68	3		68	68
50	Coutances		CFA Agricole de Coutances	2	Mme Magali	Lecrosnier	professeur - Education socio-culturelle	50	2		50	50
50	Coutances		LEGTA Coutances	4	M. Marc	Mauger	professeur - Education socio-culturelle	94	4		94	94
50	Le Hommet-d'Artenay		LEGTA de St Lô - Thère	6	Mme Stéphanie	Jouët	professeur - Education socio-culturelle	109	5		56	109
61	Alençon		LPA Alençon	2	Mme Christine	Nogarède	professeur - Education socio-culturelle	46	2		0	46
61	Sées		LEGTA Auguste Loutreuil	3	M. Stéphane	Billard	professeur - Education socio-culturelle	100	4		31	24
27	LE NEUBOURG		Gilbert Martin	3				52	3		52	52
27	LE NEUBOURG		CFA DE L'EURE	2				31	2		31	31
27	mesnils sur iton (Gouville)		LEGTA Edouard de Chambray	2				32	2		32	32
76	AUZEBOSC		LEGTA Yvetot	5				132	5		132	132
76	Envermeu		Lycée des Métiers du Bois et de l'Ecoconstruction	3				52	3		52	52
sous-total	6 établissements du privé			11		enseignants	247 élèves et	14	classes			
14	Caen		Institut Lemonnier LPA	3	M. Thierry	Bogacki	Professeur - Histoire-Géographie	58	4		58	58
61	Trun		MFR Trun	2	Mme Rozenn	Belloche		16	1		16	16
61	Nonant-le-Pin		LEAP Yves Verel	1	M. François	Brilland	professeur - Education socio-culturelle	59	4		59	59
61	Vimoutiers		MFREO Vimoutiers	1	M. Mathieu	Salisson	Professeur - Education socio-culturelle	18	1		18	18
27	PONT-AUDEMER CEDEX		LAP Tourville sur Pont-Audemer	3				66	3		66	66
27	ROUTOT		MFREO - Maison Familiale Rurale d'Education et d'Orienta	1				30	1		30	30
CFA				11				28		532	21	453 251 235 387
sous-total	6 établissements privé			12		enseignants	203 élèves et	12	classes			
76	DIEPPE		CFA Chambre des Métiers - CMA76	1				25	1		25	25
76	LE HAVRE		UFA Jules Leceste	5				75	5		75	0
76	LE HAVRE		CFA de la Chambre des Métiers du Havre	1				25	1		25	25
76	le havre		Jules Siegfried	1				25	1		25	25
76	LE MESNIL ESNARD		CFAl Rouen/Dieppe	3				25	3		25	25
76	Le PETIT QUEVILLY		CFA MARC RUYER	1				28	1		28	28
sous-total	2 établissements privé			4		enseignants	41 élèves et	3	classes			
14	Caen		CFAl	2	Mme Fanny	Zündt	Documentaliste	15	1		0	15
27	EVREUX		CFAl de l'Eure	2				26	2		26	26
sous-total	3 établissements consulaires			12		enseignants	288 élèves et	6	classes			
14	Caen		CIFAC	3	Mme Caroline	Del Bianco	Documentaliste	48	2		0	48
14	Caen		ICEP	7	M. Emmanuel	Vico	Formateur - Lettres / Histoire-Géographie	175	2		175	145
50	Agneaux		CFA groupe FIM	2	Madame Séverine	Lhonneur	Formatrice - Lettres	65	2		49	49

Tableau des entrées par salle 2017/2018

30 SALLES		1 ^{er} trimestre		2 ^{ème} trimestre				3 ^{ème} trimestre		Pourcentage présents/ inscrits	TOTAL	
		LES SENTIERS DE LA GLOIRE		LES DENTS DE LA MER		MUSTANG		FATIMA			Inscrits	Présents
		Inscrits	Présents	Inscrits	Présents	Inscrits	Présents	Inscrits	Présents			
CALVADOS	Bayeux - Le Méliès	460	429	92	64	460	432	144	130	91%	1156	1055
	Caen - Le Lux	1416	1376	733	645	705	632	1418	1235	91%	4272	3888
	Deauville - Le Morny-Club	214	188	214	159			214	159	79%	642	506
	Falaise - L' Entracte, Cinéma	509	479	291	263	289	241	451	377	88%	1540	1360
	Hérouville-Saint-Clair - CDI	1431	1261	1110	804	453	325	957	814	81%	3951	3204
	Honfleur - Henri Jeanson	166	153	186	144			166	149	86%	518	446
	Lisieux - Le Majestic	633	576	295	188	338	306	575	479	84%	1841	1549
	Vire - Cinéma Le Basselin	578	558	268	200	310	280	536	461	89%	1691	1499
	Total Calvados	5407	5020	3189	2467	2555	2216	4460	3804	87%	15611	13507
MANCHE	Avranches - Star	713	644	246	221	533	472	483	426	89%	1975	1763
	Cherbourg-Octeville, L'Odéon	756	707	436	389	297	276	669	479	86%	2158	1851
	Coutances, Le long-Court	424	385	127	111	297	262	280	254	90%	1128	1012
	Equeurdreville, Le Palace	386	338	176	128	200	197	386	269	81%	1148	932
	Granville - Le Sélect	311	300			279	252	166	153	93%	756	705
	Mortain - Salle municipale Génériques	246	243			246	214	246	208	90%	738	665
	Saint Lô - CinéMoViKing	1012	999	105	132	1141	1058	882	713	92%	3140	2902
	Valognes - Le Trianon	392	376			392	352	392	363	93%	1176	1091
	Total Manche	4240	3992	1090	981	3385	3083	3504	2865	89%	12219	10921
ORNE	Alençon - Planet Ciné	636	571	483	393	150	99	705	422	75%	1974	1485
	Argentan - Les Trois Normandy	406	353	34	34	221	209	406	315	85%	1067	911
	Domfront - Salle municipale Générique	140	138			140	137	140	131	97%	420	406
	Flers - Les 4 Vikings	483	435			483	413	483	439	89%	1449	1287
	La Ferté Macé - Le Gérard Philippe	108	83	67	75	55	34	136	73	72%	366	265
	Mortagne-au-Perche - L'Etoile	208	204	93	93	115	92	155	169	98%	571	558
	Sées - Le Rex	62	81	45	44	83	71	159	140	96%	349	336
Total Orne	2043	1865	722	639	1247	1055	2184	1689	85%	6196	5248	
EURE	Bernay - le Rex	353	308	333	285	34	21	353	246	80%	1073	860
	Evreux - Pathé	362	342	110	133	252	248	362	326	97%	1086	1049
	Le Grand Forum - Louviers	312	281	53	39	259	235	312	261	87%	936	816
	Le Grand Forum - Gaillon	105	97			105	105	105	92	93%	315	294
	Jour de Fête - Gisors	25	18			25	15	25	23	75%	75	56
	Le Neubourg - Le Viking	83	70			83	75	83	52	79%	249	197
	Les Andelys - Le Palace	122	110	122	112			122	110	91%	366	332
	Le Royal - Pont Audemer	117	120	90	81	30	28	117	117	98%	354	346
	Les Arcades - Val-de-reuil	31	31	31	0			31	28	63%	93	59
	Le Théâtre - vernon	107	96			107	97	107	96	90%	321	289
Verneuil sur Avre - Le Trianon	214	206			214	194	216	179	90%	644	579	
Total Eure	1831	1679	739	650	1109	1018	1833	1530	88%	5512	4877	
SEINE-MARITIME	Barentin - Théâtre Montdory	146	135			146	116	146	61	71%	438	312
	DSN -Dieppe	379	275	354	313	25	20	379	341	83%	1137	949
	Elbeuf - Le Grand Mercure	365	291	299	191	162	152	365	329	81%	1191	963
	Fécamp - Le Grand Large	242	160			242	220	242	218	82%	726	598
	Forges Les Eaux - Espace Jean Bauc	89	82			89	75	89	74	87%	267	231
	Grand Quevilly - Gaumont	392	272	233	163	159	77	330	244	68%	1114	756
	Le Havre - Sirius	343	289	24	18	294	276	318	296	90%	979	879
	Le Havre - Le Studio	78	61	42	38	61	51	78	70	85%	259	220
	le Havre - Docks Vauban	507	456	93	116	357	138	507	456	80%	1464	1166
	Lillebonne - Julibonna	104	103			104	132	104	96	106%	312	331
	Mont Saint Aignan - Ariel	202	167			202	175	202	129	78%	606	471
	Montvilliers - les Arts	75	168			175	165	175	158	116%	425	491
	Neufchâtel - Le Normandy	87	69	87	64	0	0	87	55	72%	261	188
	Rouen - Omnia	1101	1029	0	0	1101	994	1101	991	91%	3303	3014
	Rouen - Pathé Docks 76	207	191	121	95	141	120	255	212	85%	724	618
	Rouen- Kinépolis	210	203	100	87	110	68	210	148	80%	630	506
	Saint Valery en Caux - Casino	53	48	53	45			53	48	89%	159	141
	(Le) Tréport - Casino	104	96	104	96			104	94	92%	312	286
	Yvetot - Le Drakkar	546	491	414	373	132	119	546	491	90%	1638	1474
	Total Seine Maritime	5230	4586	1924	1599	3500	2898	5291	4511		15945	13594
TOTAL NORMANDIE		18751	17142	7664	6336	11796	10270	17272	14399	87%	55483	48147
% des entrées par film			91%		83%		87%		83%			
% des entrées par trimestre			91%				85%		83%			

Légende:

Salle non concernée par le film