
LA TORTUE ROUGE

Michael Dudok de Wit

Fiche interactive

Lycéens et apprentis au
cinéma en Normandie

Rédaction : Xavier Kawa-Topor
Coordination éditoriale : Renaud Prigent
Publication : Café des images / Normandie Images




LA FICHE

Cette fiche interactive est conçue pour être vidéo-projetée en classe à partir d'un ordinateur connecté à Internet. Elle constitue un outil de travail sur le film pour les enseignants proposant :

- un parcours sur l'esthétique du film à partir de points thématiques et d'analyses de séquences en ligne
- des supports multimédia destinés à l'animation de la séance
- des activités pédagogiques.

A l'issue du travail en classe, ces fiches ont vocation à être diffusées aux élèves.

Pour les établissements ne possédant pas de connexion Internet stable, les vidéos proposées sont téléchargeables en amont de la séance. Les liens de téléchargement sont signalés par cette icône : 



LE FILM

FICHE TECHNIQUE

France-Belgique-Japon/ 2016 / 1h21

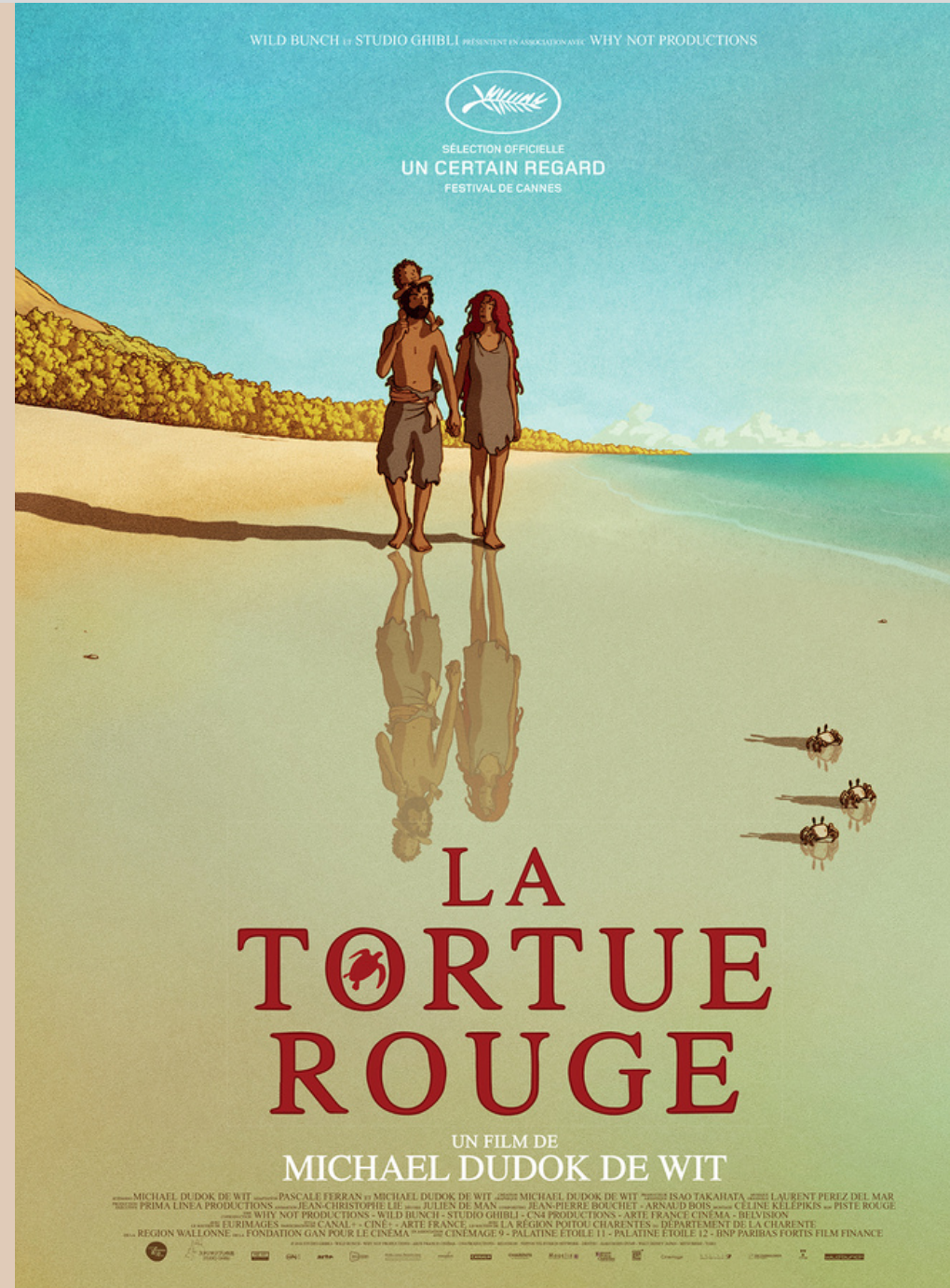
Réalisation : Michael Dudok de Wit

Scénario : Michael Dudok de Wit - Pascale Ferran

Musique : Laurent Perez Del Mar

SYNOPSIS

À travers l'histoire d'un naufragé sur une île déserte tropicale peuplée de tortues, de crabes et d'oiseaux, La Tortue rouge raconte les grandes étapes de la vie d'un être humain.



PREPARER LA PROJECTION

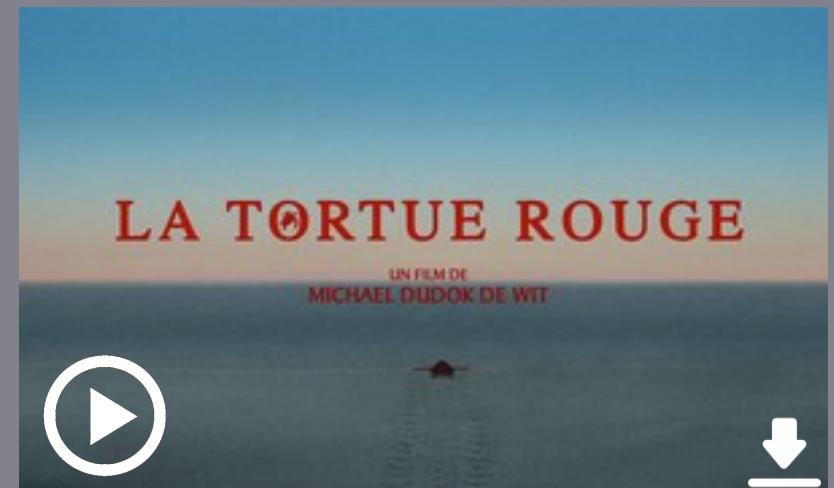
ANALYSER LA BANDE ANNONCE

Les bandes annonces ont pour fonction de présenter le film de manière attrayante afin de susciter l'intérêt du futur spectateur. L'enjeu est de suggérer sous une forme synthétique les principaux enjeux du récit et l'univers du film.

PROPOSITION D'ACTIVITÉ

- De quoi parle le film ? Quels sont les personnages et les situations dramatiques représentées ?
- Quels sont les procédés utilisés pour séduire le spectateur : images, montage, musique ?

BANDE-ANNONCE



PRÉPARER LA PROJECTION

MICHAËL DUDOK DE WIT

Dans l'entretien proposé, Michaël Dudok de Wit évoque les étapes de l'élaboration de son film, de l'idée première jusqu'à l'animation. Il met en avant l'influence du studio d'animation Ghibli dans l'esthétique de La Tortue rouge du double point de vue de la sensibilité à la Nature et goût pour le dépouillement des compositions.

ENTRETIEN



Entretien avec Dudok de Wit sur la fabrication du film - Fondation Gan

PREPARER LA PROJECTION

PISTES D'OBSERVATION

LE CYCLE DE LA NATURE

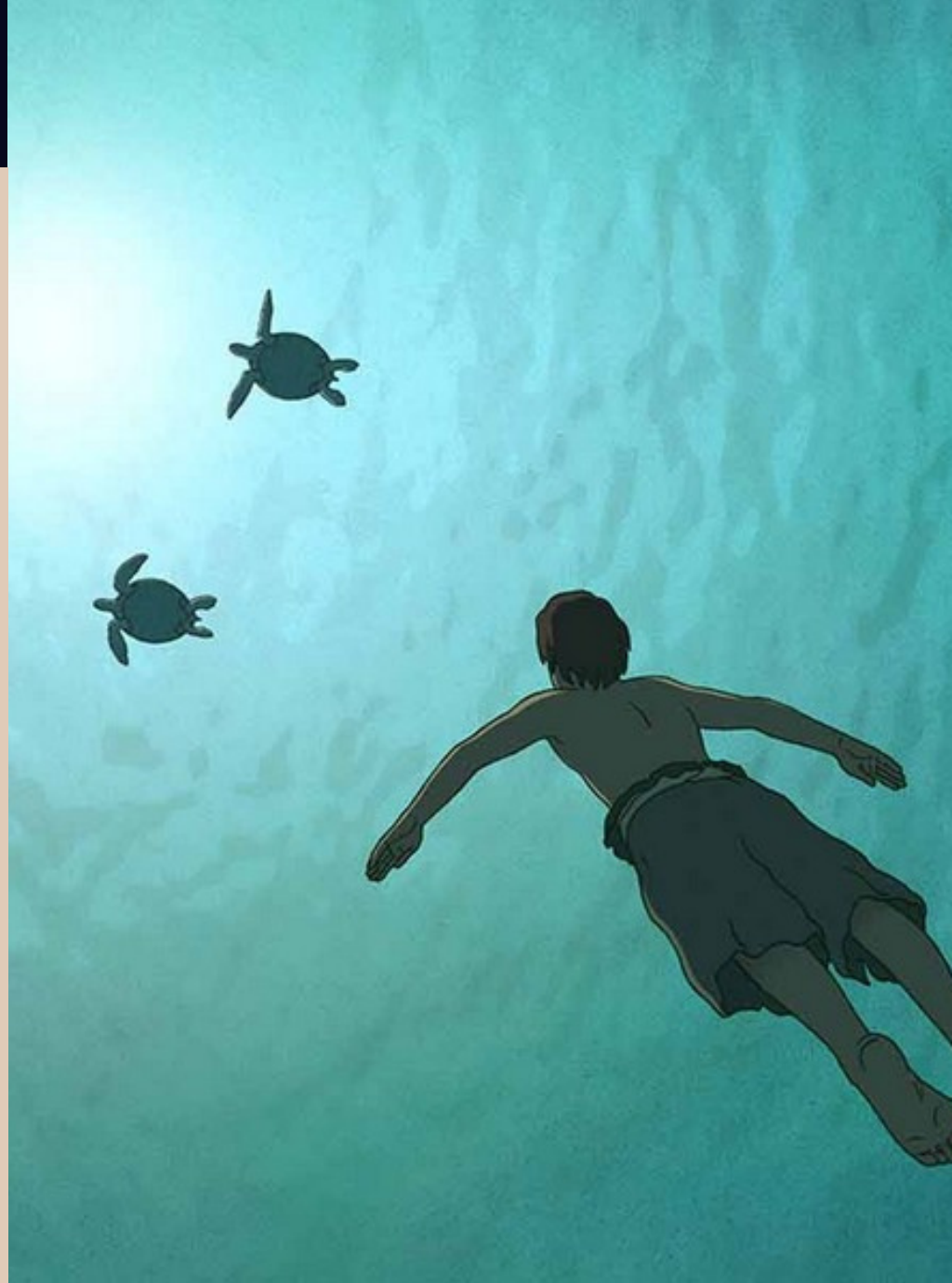
Relever tous les motifs qui renvoient à l'idée de cycle naturel dans le film : vie-mort, disparition-naissance.

PERE ET FILS

Le père et le fils connaissent deux trajectoires symétriques. Relevez les analogies et contrastes entre leurs destins.

SYMBOLIQUE DE LA LUMIERE

Relevez des exemples significatifs de la valeur métaphorique de la lumière au cours du récit.



ANALYSER LE FILM

ÉPREUVE ET RENAISSANCE

La Tortue Rouge reprend le motif classique du naufragé sur une île déserte sans s'attacher cependant aux conditions matérielles de la survie de ce dernier. Détaché de ces contingences, le personnage se trouve dans une forme de « nudité existentielle », face à l'essentiel, c'est à dire dans son essence humaine, parmi la nature. L'épreuve qui est la sienne n'est pas la survie mais la vie-même. Elle suppose de lui une prise de conscience.

A chaque instant, le film dispose devant le personnage – et devant le spectateur- les signes invitant à cette révélation. . Si l'enjeu peut en échapper à la première vision, c'est que le réalisateur mise sur des variations sur ce thème pour que se révèle progressivement la profondeur du moment présent où réside le sens – le mystère - de l'existence.

PROPOSITION D'ACTIVITÉ

Répérer les différents motifs métaphoriques qui permettent d'associer la libération du personnage à une re-naissance.

PRIS AU PIÈGE



 Séquence commentée

ANALYSER LE FILM

MÉTAMORPHOSE

Au cœur du film, il y a un mystère, celui de la métamorphose. Pourquoi la tortue rouge se transforme-t-elle en femme ? Le réalisateur, délibérément, n'apporte pas de réponse, du moins univoque. La question reste ouverte, prête à réfléchir le sens que chaque spectateur y projettera. L'œuvre agit ainsi comme un miroir. La métamorphose peut renvoyer à la dimension mythologique du récit et faire écho à l'œuvre d'Ovide et plus encore d'Homère. Comme Ulysse, le naufragé de la Tortue Rouge n'est-il pas retenu par amour dans une île par une femme ? Mais c'est alors un Ulysse sans Ithaque qui renonce au retour. La métamorphose peut s'interpréter également comme un changement de regard de l'homme sur la tortue, elle-même vue comme une personnification de la nature ou de sa propre condition.

PROPOSITION D'ACTIVITÉ

Associer les variations de lumière au cours de la séquence à l'évolution psychologique du personnage.

MEURTRE DE LA TORTUE



Séquence commentée

ANALYSER LE FILM

PÈRE ET FILS

Humain dans son apparence physique, l'enfant ne possède pas moins une double nature que l'épreuve du passage sous-marin va lui révéler. Rapidement, il apparaît que le fils dépasse le père, non pas selon un « progrès linéaire » mais selon un principe de spirale dont le motif apparaît au gré des répétitions de situation et des élargissements de point de vue.

Le film expose une vie humaine dans son entièreté par l'emboîtement de deux trajectoires symétriques : celle du père depuis son arrivée dans l'île à l'âge adulte jusqu'à sa vieillesse et sa mort ; celle du fils depuis sa naissance jusqu'à son départ de l'île. Il quitte le rivage comme son père y était parvenu, à la nage. Mais alors que le naufragé était un « homme à la mer », perdu dans un élément hostile, et à peine rescapé d'une tempête, le fils, lui, prend le large serein, confiant en lui – conscient de sa double nature - dans une mer calme et lumineuse, accompagné par les tortues.

PROPOSITION D'ACTIVITÉ

Interpréter les motifs métaphoriques de la vague, du crabe, de la bouteille et de la tortue dans la séquence.

ENFANCE



Séquence commentée

RESSOURCES COMPLÉMENTAIRES

- Dossier pédagogique / CNC
- Analyse du film / Le Rayon vert
- Entretien et analyse (vidéo)
Transmettre le cinéma
- Père et fille / court-métrage
de Michaël Dudok de Wit

